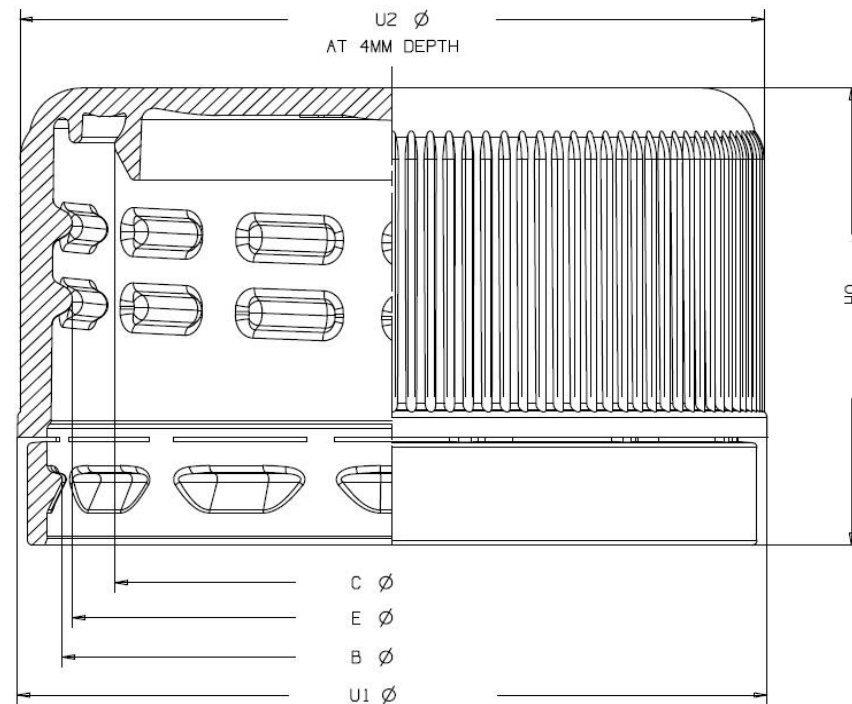


ESPECIFICACIÓN TAPA PLASTICA PCO 1810 – 28 mm

Medición	Especificaciones	Unidad	Equipo de Control
Peso	2,500 ± 0,100	g	Balanza de Precisión
Ø U2 (Largo)	29,700 ± 0,200	mm	Calibre Digital Palpador
Ø H0 (Alto)	19,300 ± 0,300		
Ø C	22,300 ± 0,150		
Ø E	25,800 ± 0,200		
Ø B	26,500 ± 0,200		
Ø U1	30,000 ± 0,200		
Aplicación Torque	14 – 17	in-lbs	Torquímetro Digital
Apertura Torque	5 – 19	in-lbs	
Color	según ACSUR S.A.	n/a	IMD



Rosca PCO 1810 – 28mm